

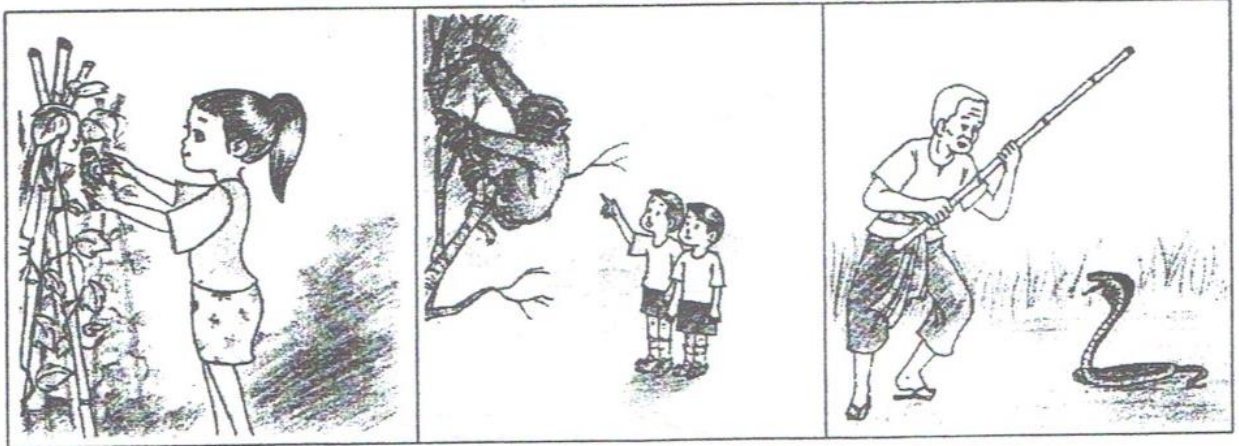
บทที่ ๔

เรื่อง การอ่านประสมพยัญชนะกับสระ การอ่านผันอักษรต่ำ และเขียนตัวอักษรไทย

๑. การอ่านประสมพยัญชนะกับสระ

	ะ	า	ิ	ี	ุ	ู	ึ	ุ
ค	คะ	คา	คิ	คิ	คู	คู	คู	คู
ง	งะ	งา	งิ	งิ	งู	งู	งู	งู
ช	ชะ	ชา	ชิ	ชิ	ชู	ชู	ชู	ชู
ซ	ซะ	ซา	ซิ	ซิ	ซู	ซู	ซู	ซู
ท	ทะ	ทา	ติ	ติ	ตู	ตู	ตู	ตู
น	นะ	นา	นิ	นิ	นู	นู	นู	นู
พ	พะ	พา	พิ	พิ	พู	พู	พู	พู
ฟ	ฟะ	ฟา	ฟี	ฟี	ฟู	ฟู	ฟู	ฟู
ม	มะ	มา	มิ	มิ	มู	มู	มู	มู
ร	ระ	รา	ริ	ริ	รู	รู	รู	รู
ล	ละ	ลา	ลิ	ลิ	ลู	ลู	ลู	ลู
ว	วะ	วา	วิ	วิ	วู	วู	วู	วู
ฮ	ฮะ	ฮา	ฮี	ฮี	ฮู	ฮู	ฮู	ฮู

ด.ญ. มะลิ



ด.ญ.มะลิ หามะระ

ดูชะนี

ตาตึงดู

มีพายุม่า
ตามีวาจาดี

ป่าถูกะทะ
มาชิมานาตา

บิดาพาตา
ด.ช.วีระ

มาหาชาติดี
มีกิริยาดี

ป่าหา



นา

ตาหารู



ตาจะตี



ปุมิรุ



อามี

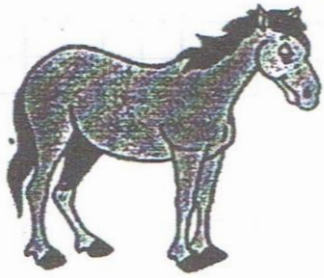


มี



๒. การอ่านผันอักษรต่ำ

อักษรต่ำ มี ๒๔ ตัว ได้แก่ ค ศ ฆ ง ช ซ ฌ ญ ท ฒ ณ ท ธ
น พ ฟ ภ ม ย ร ล ว ห อ




ค ง ช ซ ท น พ ฟ ม ย ร ล ว ห			
		ั	ุ
 <p>ม้า</p>	คา	ค้ำ	คั่ว
	คิ	คั	คู้
	คื่อ	คื้อ	คั่ว
	คู	คู้	คั่ว

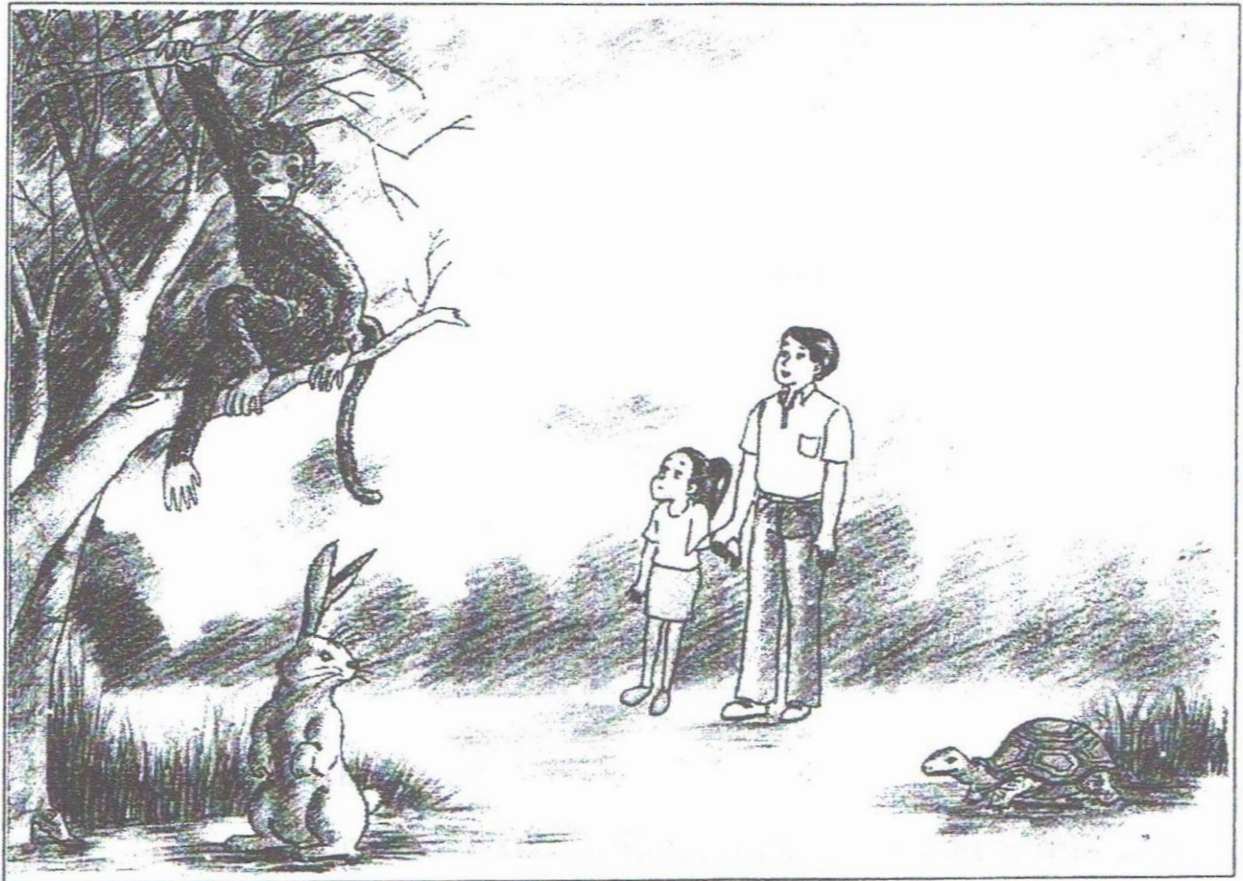
แบบฝึกหัดอ่าน

ช้า น้า ย่า ว่า ช้า น้า ฟ้า ม้า คี่ ชี ที่ นี ฟี ชี นี
 ชือ ชือ ชือ ชือ คู่ พู ู่ ู้ ปี่นี้ ที่นี้ นาดู ปูย่า น้าจ่า ฟ้ามา
 ชือผ้า ลีฟ้า ย่าจ่า ชีม้า ฟ้าผ่า นารู้ คู่คี่ ลีคู่ มูลี ที่ท่า ชือดี
 ลาลี ชีมือ ย่าจะมา ป้าชีมือ ฟ้าชีม้า ผ้าสีฟ้า ู่วิชา ว่าดีดี ฟ้าป่า
 น้าอา ม้ามีลีขา ปูมาชือม้า ยามาชือมูลี ปานี้มีชะนี ชะนีนี้นาดู

ดูชะนี

ด.ญ.มะลิ อายุสี่ปี บิดาพามา ดูชะนี ชะนี มีที่ป่า บิดาว่า
มาดูชะนีที่นี้ชช ชะนีมีขา มีมือ มีหู มีตา

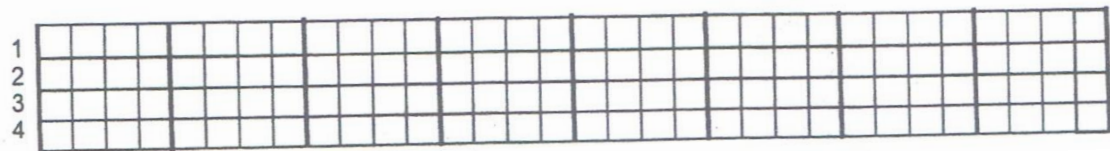
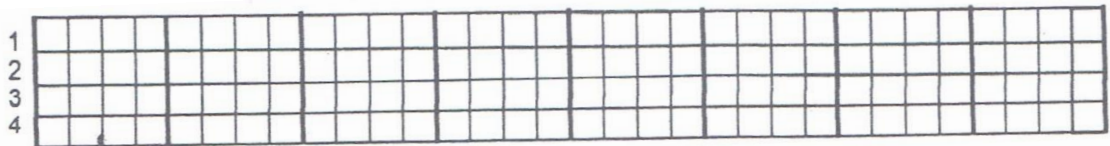
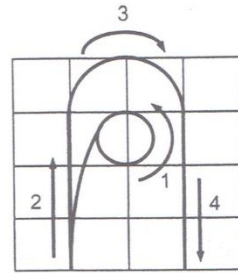
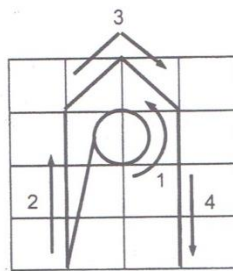
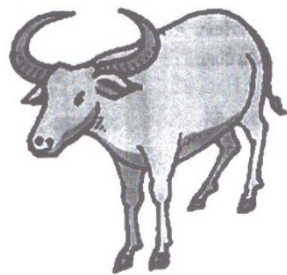
บิดาพามาดู  น้า มีสี่ขา มีตาสองตา บิดาว่า  น้า
วิ่งช้า แต่  วิ่งเร็ว



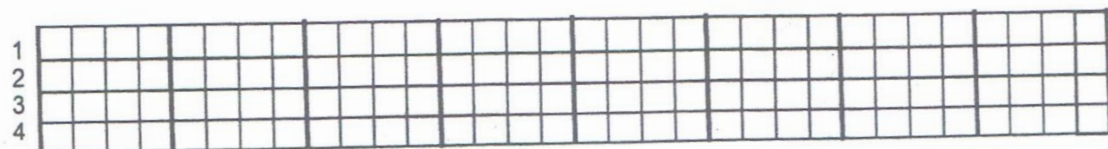
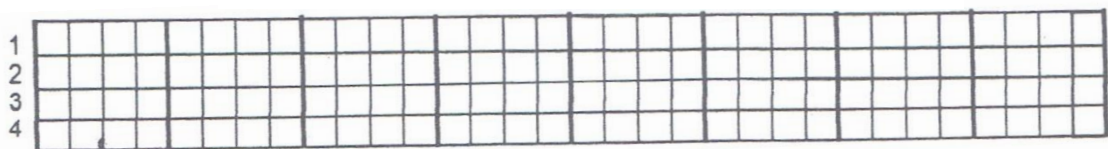
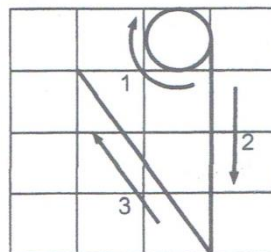
๓. การเขียนตัวอักษรไทย

อักษรต่ำ มี ๒๔ ตัว ได้แก่ ค ศ ช ฅ ง ซ ฌ ญ ฑ ฒ ณ ท ธ
น พ ฟ ภ ม ย ร ล ว ฬ ฮ

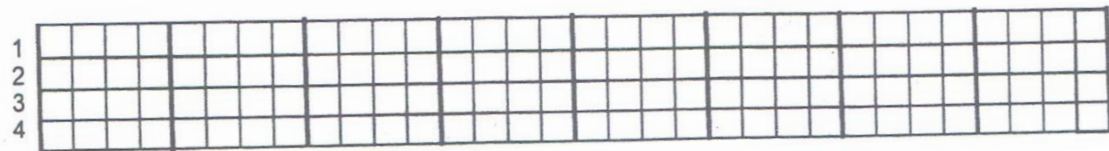
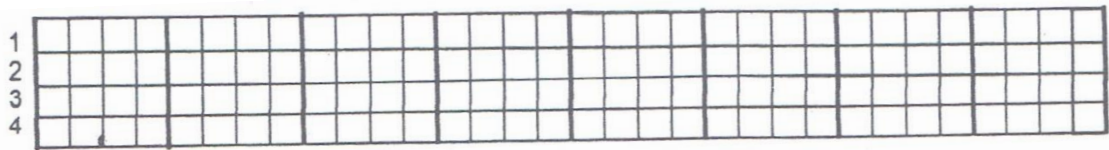
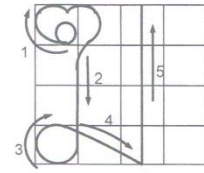
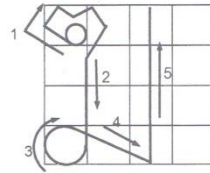
๓.๑ วิธีเขียน ค ควาย



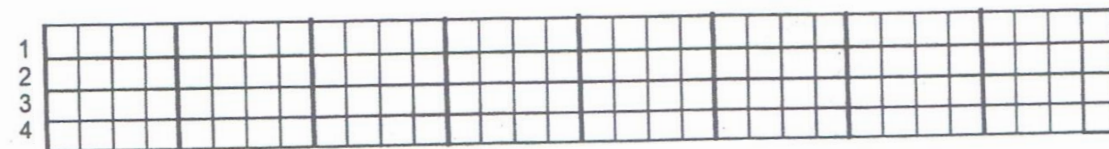
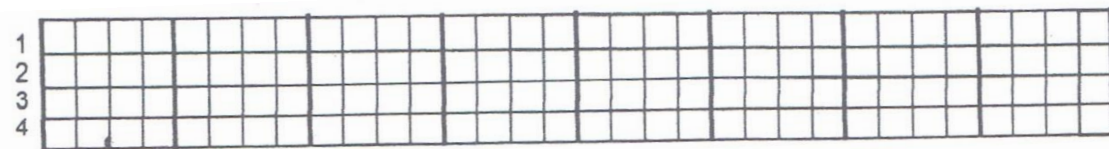
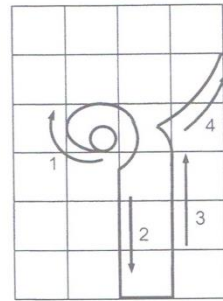
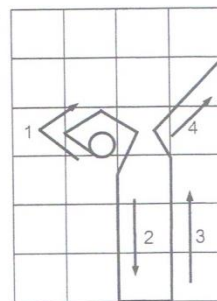
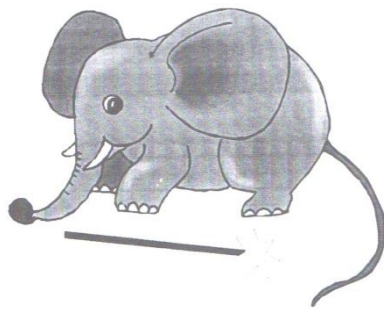
๓.๒ วิธีเขียน ศ คน



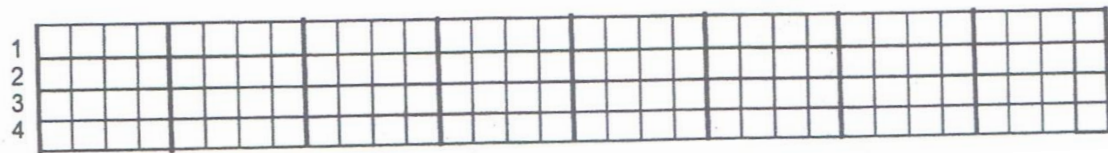
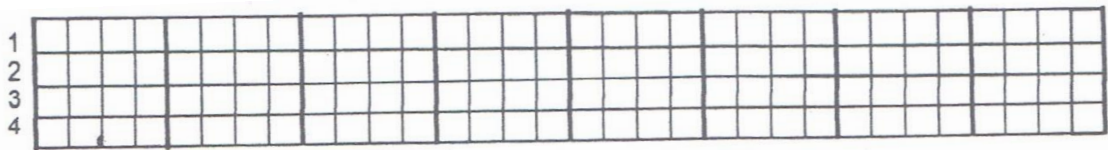
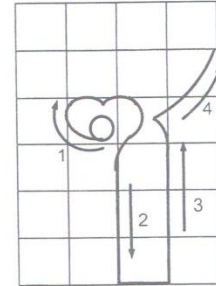
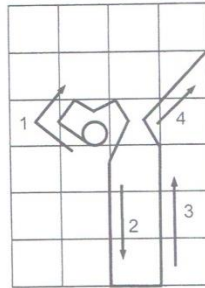
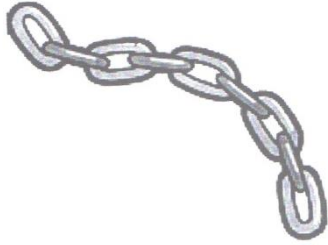
๓.๓ วิธีเขียน ข ะ พัง



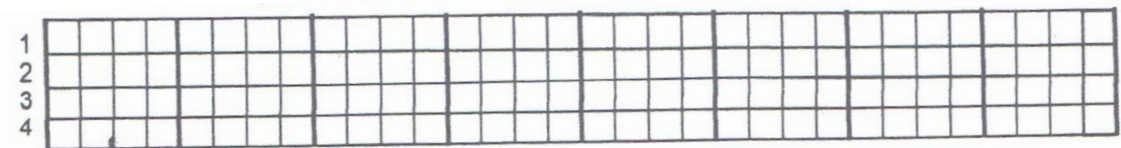
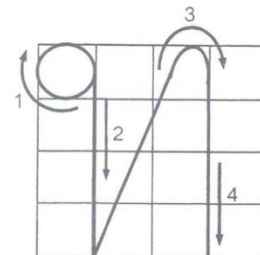
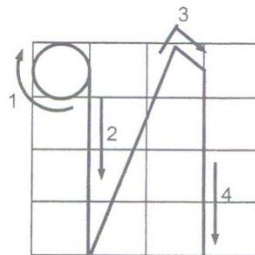
๓.๔ วิธีเขียน ข ้าง



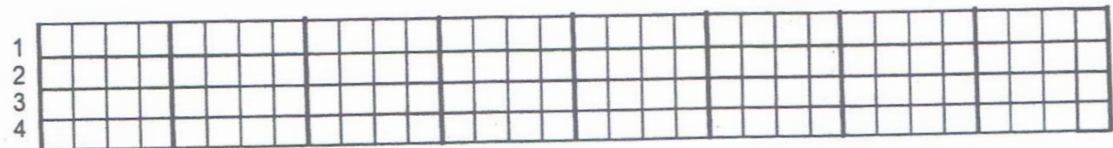
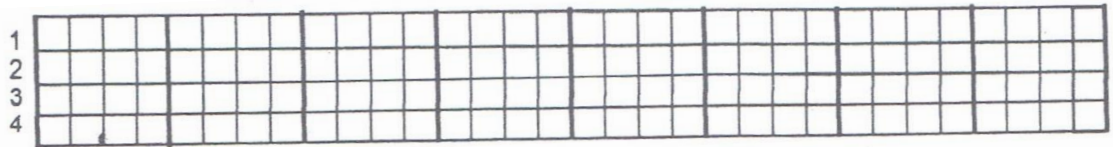
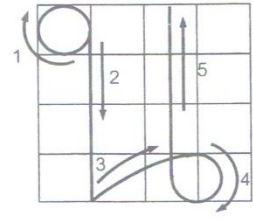
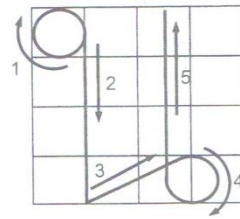
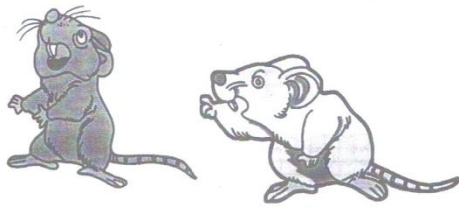
๓.๕ วิธีเขียน ซ โซ่



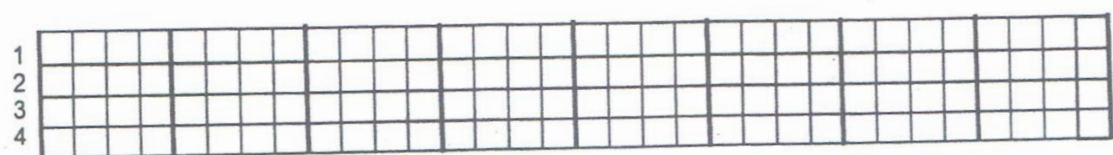
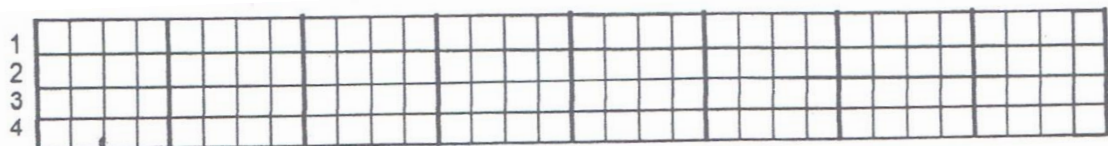
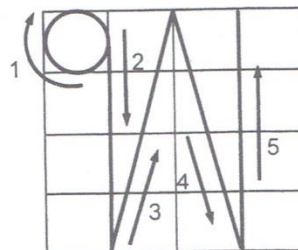
๓.๖ วิธีเขียน ท ทหาร



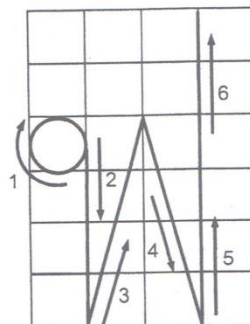
๓.๗ วิธีเขียน น หนู



๓.๘ วิธีเขียน พ ฟาน

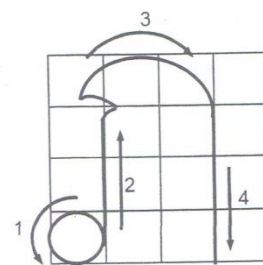
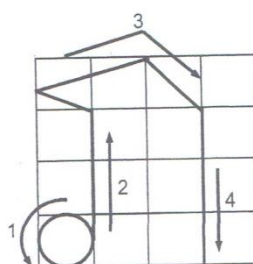


๓.๙ วิธีเขียน ฟ ฟัน



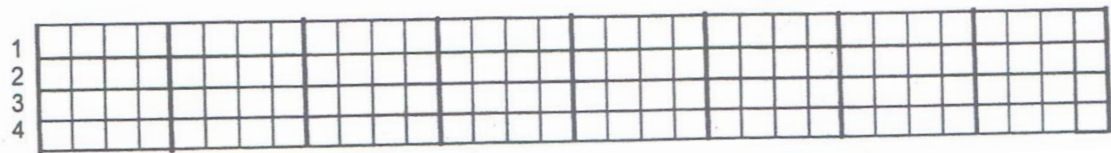
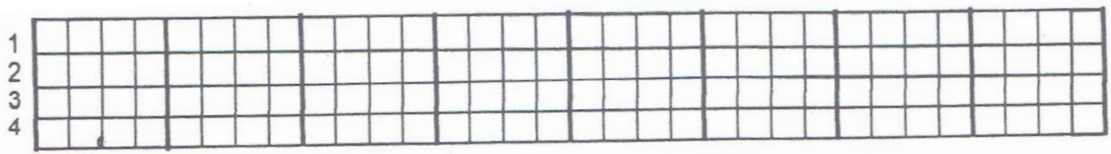
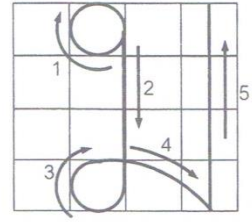
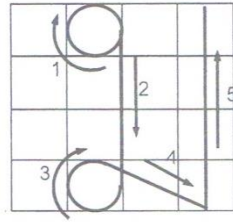
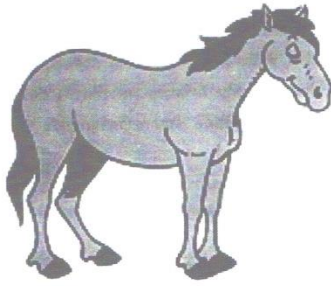
Two rows of handwriting practice grids. Each row consists of a long horizontal grid divided into 10 vertical columns. To the left of each grid are four horizontal lines labeled 1, 2, 3, and 4, representing the four lines of the Thai writing system.

๓.๑๐ วิธีเขียน ภ สำเภา

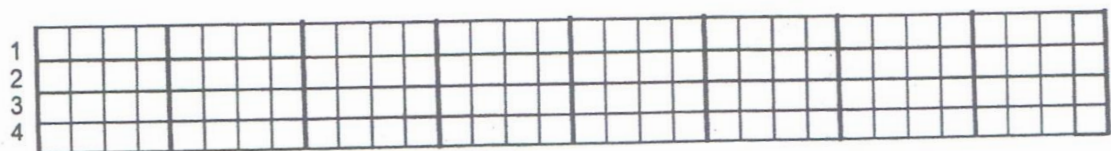
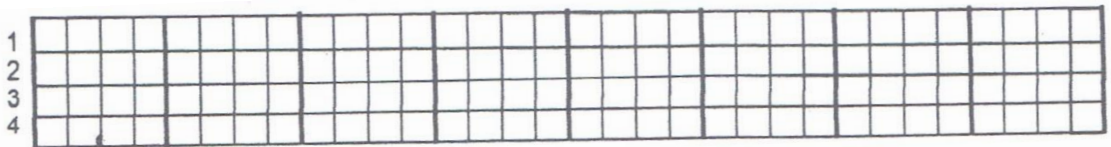
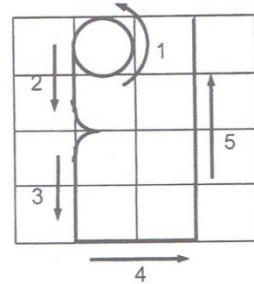
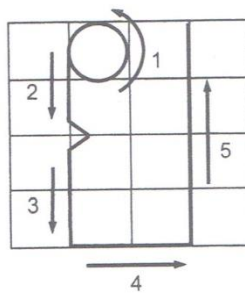


Two rows of handwriting practice grids. Each row consists of a long horizontal grid divided into 10 vertical columns. To the left of each grid are four horizontal lines labeled 1, 2, 3, and 4, representing the four lines of the Thai writing system.

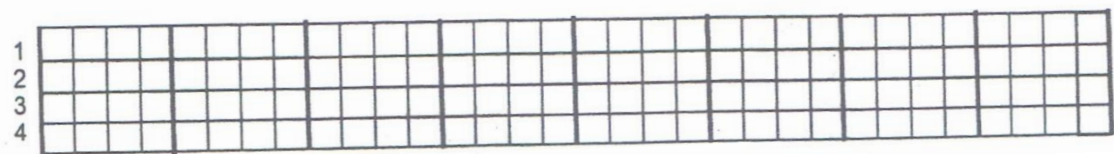
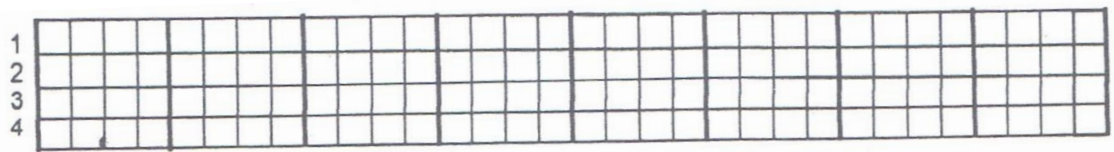
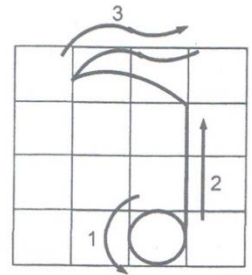
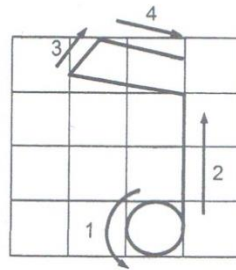
๓.๑๑ วิธีเขียน ม ม้า



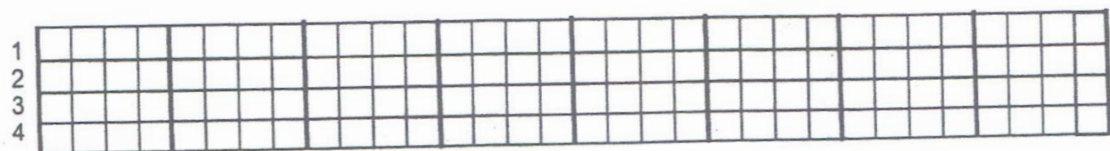
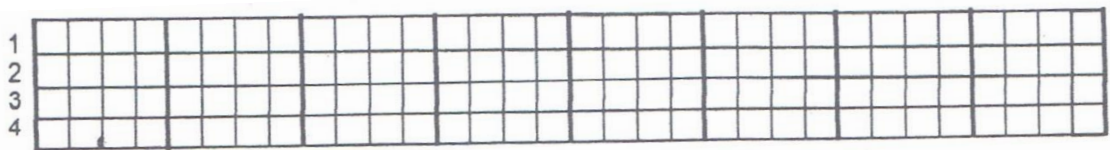
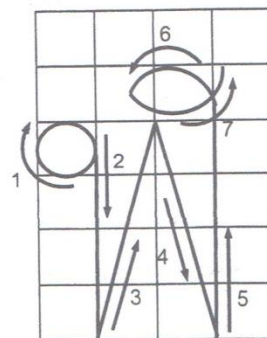
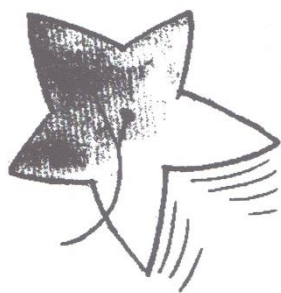
๓.๑๒ วิธีเขียน ย ยักษ์



๓.๑๓ วิธีเขียน ร เรือ



๓.๑๔ วิธีเขียน พ จูฬ



๓.๑๕ วิธีเขียน ว ห้วน

